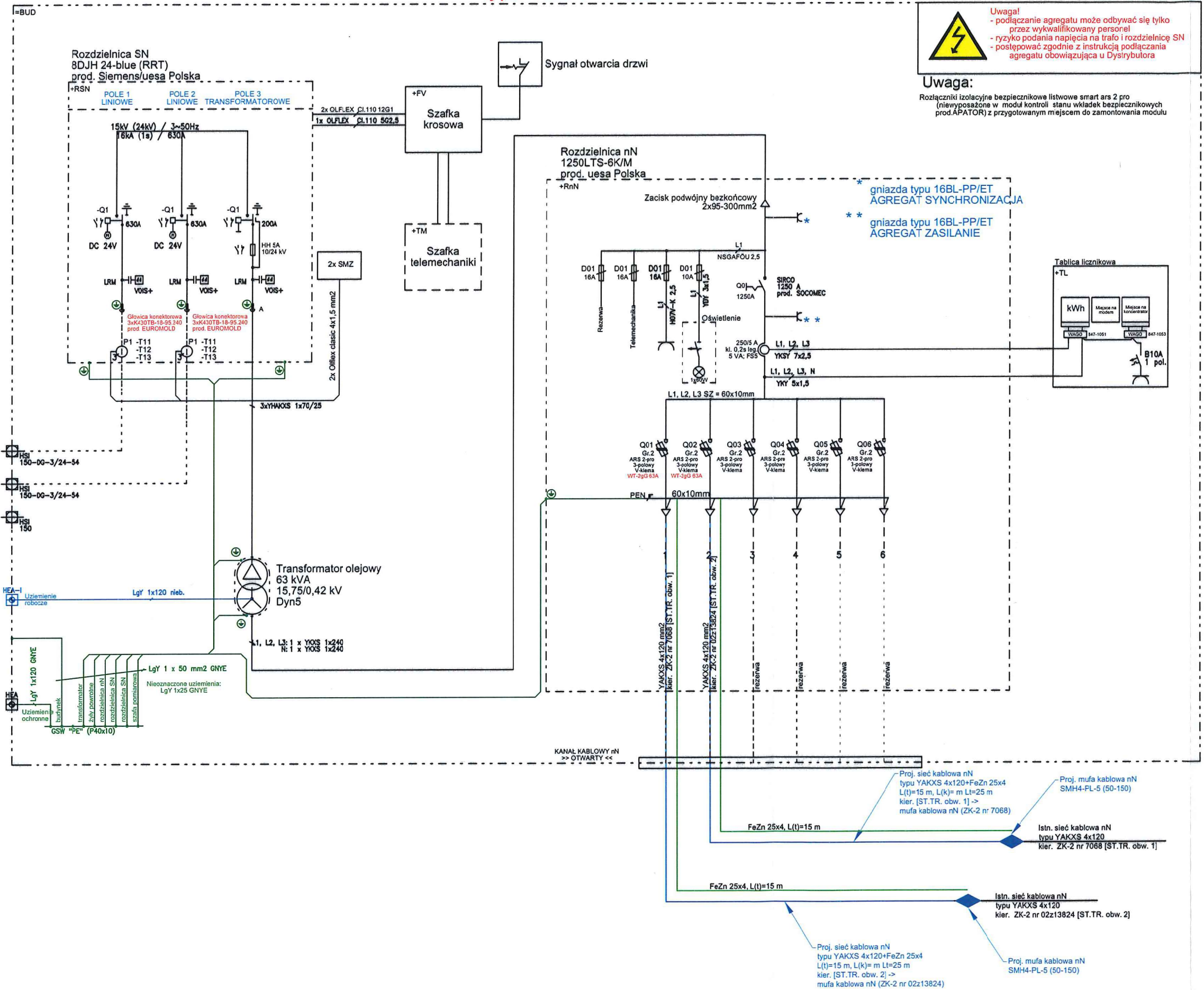




Proj. kontenerowa stacja transformatorowa SN/nN  
typu UES-K 150/350 nr 02-1769



**ENMAR Mariusz Taraszewski**  
05-530 Czachówek, ul. Główna 180/3

**PROJEKT ELEKTRYCZNY**  
Budowa kontenerowej stacji transformatorowej SN/nN, złącza kablowego ZKSN, sieci elektroenergetycznej kablowej SN 15 kV, słup linii napowietrznej SN, sieci elektroenergetycznej kablowej nN 0,4 kV, w miejscowości Many, Werdun gm. Tarczyn

Schemat projektowanej sieci nN

Inwestor:  
PGE Dystrybucja S.A.  
ul. Garbarska 21A  
20-340 Lublin

**RYSUNEK NR**  
  
**PT4**

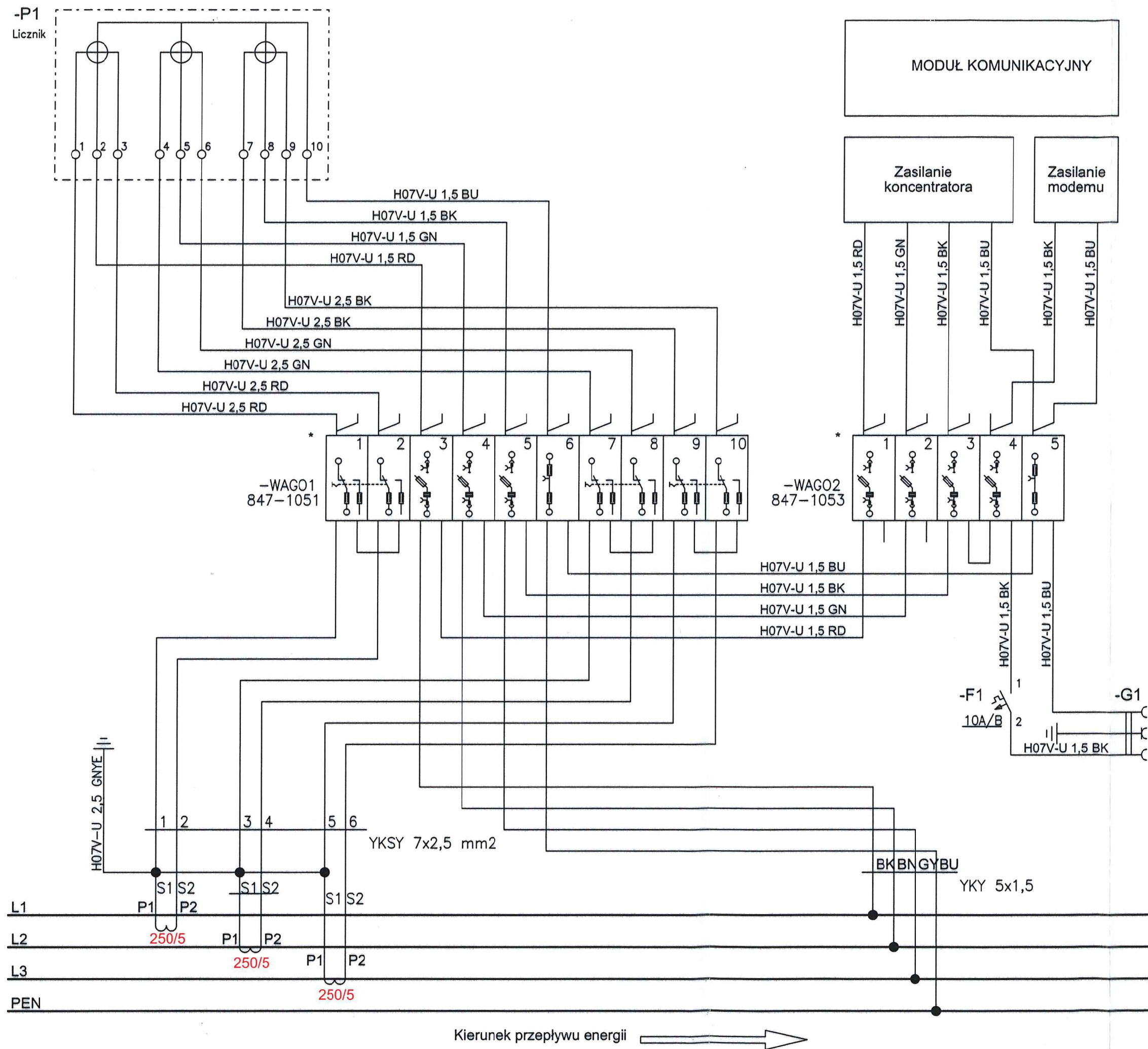
SKALA : 1:500

DATA : 2025-01-27

Projektował : mgr inż. Mariusz Taraszewski

MAZ/IE/0264/02





#### Oznaczenia przewodów

RD- kolor czerwony  
GN- kolor zielony  
BK- kolor czarny  
BN- kolor brązowy  
GY- kolor szary  
BU- kolor niebieski  
GNYE- kolor żółto-zielony  
H07V-U- DY

\* przystosowane do plombowania

Pomiar półpośredni  
- przekładniki prądowe o parametrach:  
250/5 A/A  
kl. 0,2s  
FS5 5VA  
Legalizowane

Przekładniki montować pomiędzy łącznikiem głównym a szynami zbiorczymi nN.  
Obwody napięciowe należy zasilić za łącznika gł.

**ENMAR Mariusz Taraszewski**  
05-530 Czachówek, ul. Główna 180/3

#### PROJEKT ELEKTRYCZNY

Budowa kontenerowej stacji transformatorowej SN/nN, złącza kablowego ZKSN, sieci elektroenergetycznej kablowej SN 15 kV, słup linii napowietrznej SN, sieci elektroenergetycznej kablowej nN 0,4 kV, w miejscowości Many, Werdun gm. Tarczyn

Schemat układu bilansującego

Inwestor:  
PGE Dystrybucja S.A.  
ul. Garbarska 21A  
20-340 Lublin

RYSUNEK  
NR

**PT5**

SKALA : 1:500

DATA : 2025-01-27

Projektował : mgr inż. Mariusz Taraszewski MAZ/IE/0264/02